

Uputstvo za podešavanje Geneko Globe Span Virata modema

Bez priključivanja ADSL modema na USB priključak računara, sa CD-a koji ste dobili uz modem, duplim klikom pokrenite **Setup.exe** (u većini slučajeva automatski se startuje) i kliknite na **Next** (slika 1). Kliknite na **Accept** (slika 2)



Slika 1



Slika 2

Sa ponudjene liste provajdera, odaberite **Other Service Provider** i kliknite na **Next** (slika 3). Na sledećem prozoru odaberite **WAN driver** (slika 4).



Slika 3

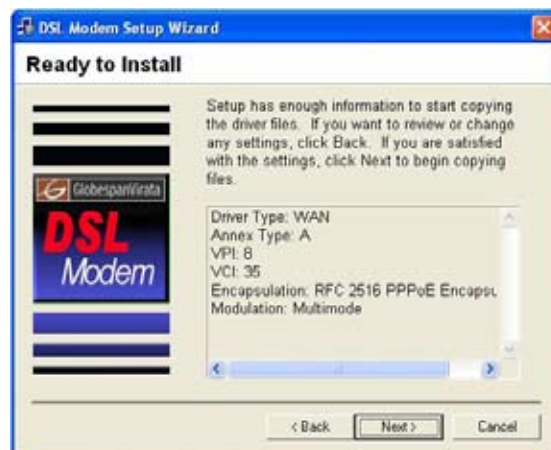


Slika 4

Podesite parametre na sledeće vrednosti (VPI: 8; VCI: 35; Encapsulation: RFC 2516 PPPoE Encapsulation; Modulation: Multimode) i kliknite na **Next** (slika 5). Na sledećem prozoru potvrdite parametre klikom na **Next** (slika 6).



Slika 5



Slika 6

Nakon završenog procesa instalacije, kada računar to od vas zatraži, potrebno je povezati modem USB kablom na USB priključak računara (*slika 7*). Kada računar dovrši instalaciju modema, ponudiće vam restart računara. Kako bi se proces instalacije okončao, neophodno je restartovati računar. Odaberite **Yes, reboot the computer now**, i kliknite na **Next** (*slika 8*).



Slika 7



Slika 8

Po restartovanju računara, na desktopu će se kreirati ikona pod imenom **Globespan Virata Dial-Up PPPoE Connection** (*slika 9*). Kliknite duplim klikom na ikonicu. U prozoru za konekciju (*slika 10*) unesite vašu username/password kombinaciju (username malim slovima u formatu **username@beocity**). Klikom na **Dial**, povezujete se na **Beocity ADSL internet**.



Slika 9



Slika 10

Ispravnost instaliranih parametara mozete proveriti pristupom konfiguracionom delu konekcije **CONFIG** iz programske grupe Globe Span Virata DSL modem iz start menija (*slika 11*). Proverite da li su parametri sledećih vrednosti (VPI: 8; VCI: 35; Encapsulation: RFC 2516 PPPoE Encapsulation; Modulation: Multimode).



Slika 11