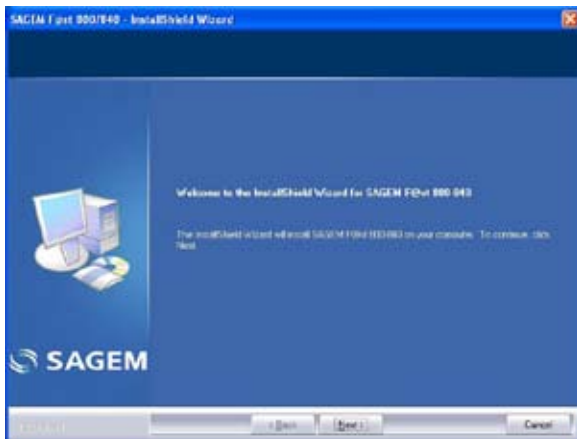


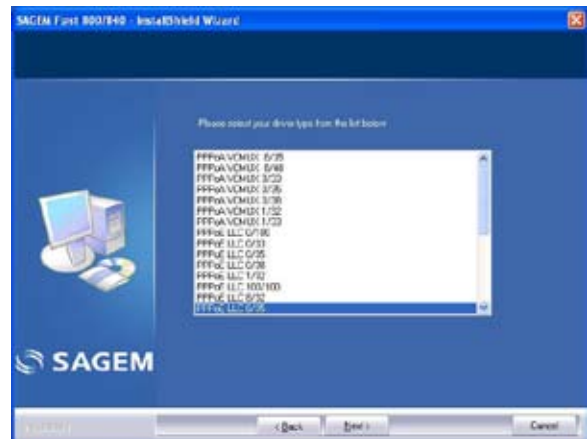
Uputstvo za podešavanje Sagem Fast 800-840 ADSL USB modema

Bez priključivanja ADSL modema na USB priključak računara, sa CD-a koji ste dobili uz modem, duplim klikom pokrenite **Setup.exe** (u većini slučajeva automatski se startuje) i kliknite na **Next** (slika 1).

Sa liste ponuđenih drivera odaberite **PPPoE LLC 8/35**, zatim kliknite na **Next** (slika 2)



Slika 1

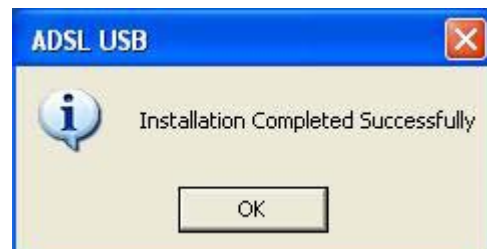


Slika 2

Nakon završenog procesa instalacije, kada računar to zatraži od vas, potrebno je povezati modem USB kablom na USB priključak računara (slika 3). Kada računar prepozna ADSL modem, obavestiće vas da je instalacija uspešno završena (slika 4).



Slika 3



Slika 4

Na desktop-u računara, kreiraće se nova ikonica pod imenom **Internet ADSL** (slika 5).



Slika 5

Takođe, po uspešno završenoj instalaciji, u task bar-u (donji desni ugao monitora, pored sata), pojaviće se **DSLmon** (ADSL monitor) ikona, koja je predstavljena u obliku trougla. Kliknite na **DSLmon** dva puta. Otvoriće se status ADSL veze (slika 6). Dok je ovaj prozor otvoren, pritisnite na tastaturi **ALT** i slovo **D**. Otvoriće se nov prozor. Kliknite na tab **CONFIG** i proverite ispravnost sledećih parametara: VPI: 8; VCI: 35; Encapsulation Type: PPPoE LLC; ADSL Standard: Multistandard; USB: BULK/ISO (slika 7).



Slika 6



Slika 7

Kliknite dupli klik na **Internet ADSL** ikonu (slika 5). Otvoriće se prozor za uspostavljanje konekcije (slika 8). Unesite vasu username/password kombinaciju. Username upisujete u formatu **username@beocity** (username upisujete malim slovima). Klikom na Dial povezujete se na **BeocityNet ADSL internet**.



Slika 8